

СОВЕТЫ ПО ИСПОЛЬЗОВАНИЮ

- Перед применением нанеси на волосы моделирующий термозащитный спрей Volume & Style (арт. 2703)



Арт. 2703

- Перед началом укладки расчеши волосы обычной массажной расческой (арт. 910040) и для удобства раздели их на несколько крупных прядей.



Арт. 910040

- Для наилучшего результата прочесывай каждую прядь расческой-выпрямителем дважды: с внутренней стороны, а затем с внешней



- Закрепи результат лаком для волос подвижной фиксации Volume & Style (арт. 2700). А если необходимо, чтобы укладка продержалась максимально долго, используй лак сильной фиксации (арт. 2707)



Арт. 2700



Арт. 2707

ИДЕАЛЬНАЯ УКЛАДКА - ЭТО ПРОСТО!



- Эргономичный дизайн



- Температурные режимы для разных типов волос



- Технология «Термоконтроль» для поддержания постоянной температуры щетки и предотвращения перегрева

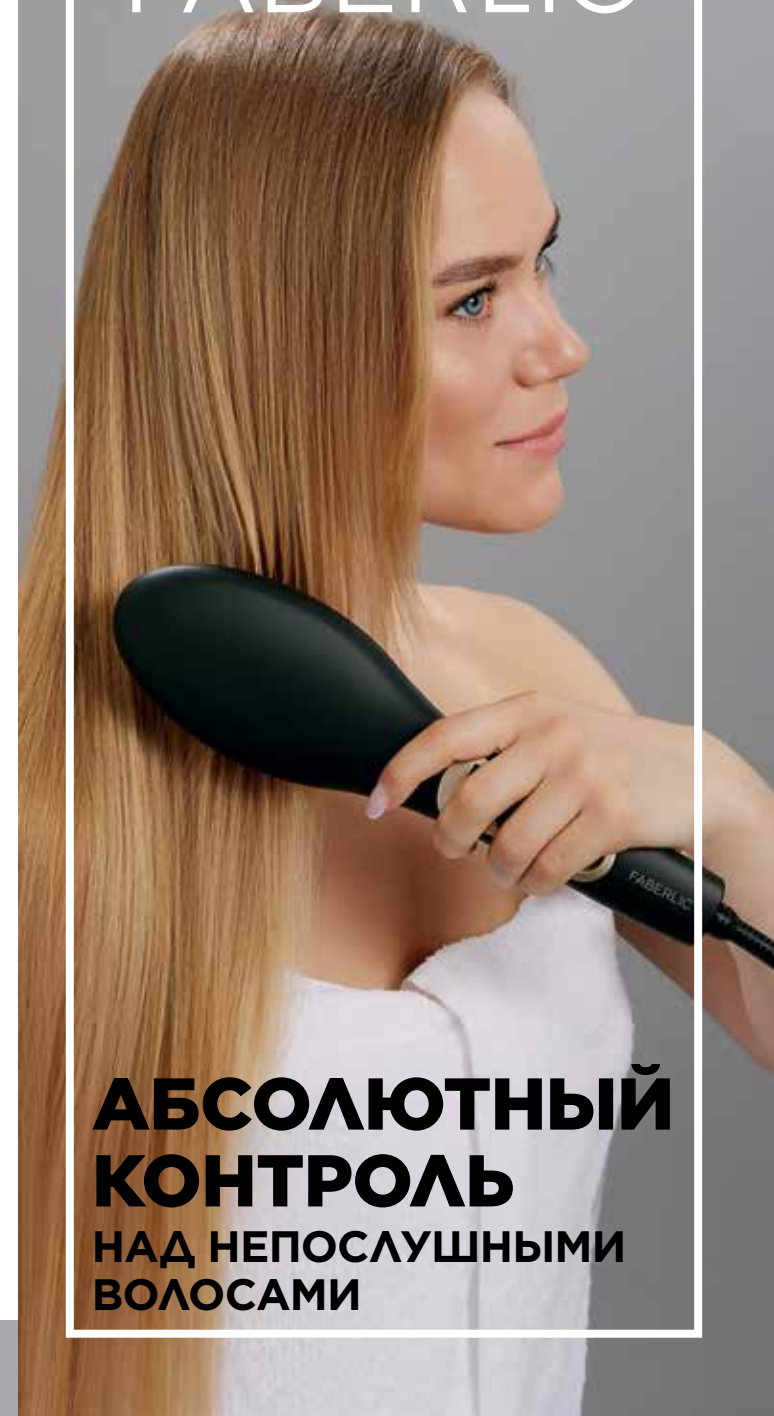


- Быстрый нагрев



- Автоотключение через 60 минут

FABERLIC



АБСОЛЮТНЫЙ КОНТРОЛЬ НАД НЕПОСЛУШНЫМИ ВОЛОСАМИ



Керамическое покрытие рабочей поверхности обеспечивает скольжение и предотвращает пересушивание волос



Поворотный на 360° шнур длиной 1,8 м делает укладку максимально удобной



LED-дисплей для отображения установленного режима

Арт. 910410



- Температурный диапазон – от 80 до 230 °C
- Через 60 минут неактивности, устройство прекратит работу автоматически

ЭЛЕКТРИЧЕСКАЯ РАСЧЕСКА-ВЫПРЯМИТЕЛЬ ПОМОГАЕТ ЛЕГКО И БЫСТРО СОЗДАТЬ ИДЕАЛЬНУЮ УКЛАДКУ И ПРИДАТЬ ВОЛОСАМ ГЛАДКОСТЬ

Мощность: 70 Вт
Размер: 32 x 7,6 x 5,6 см